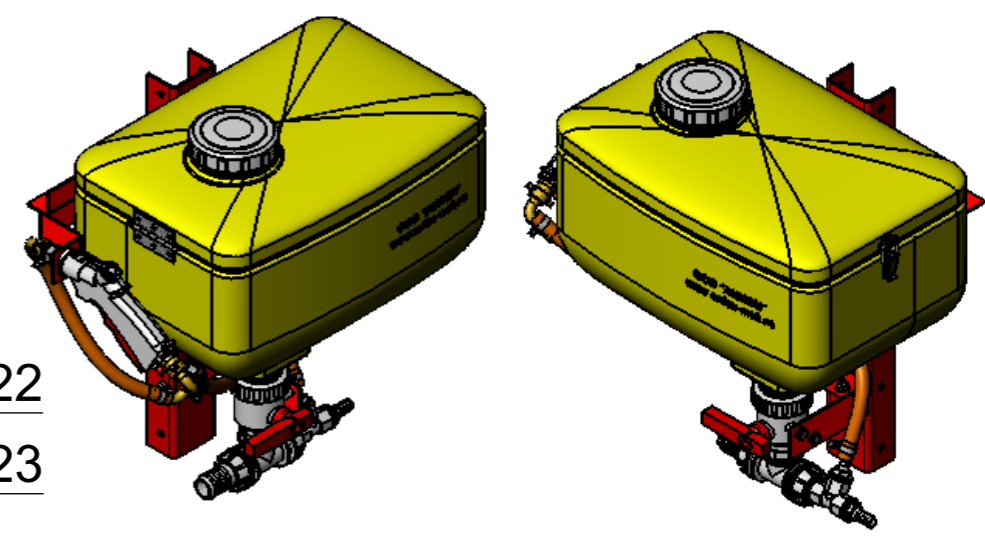
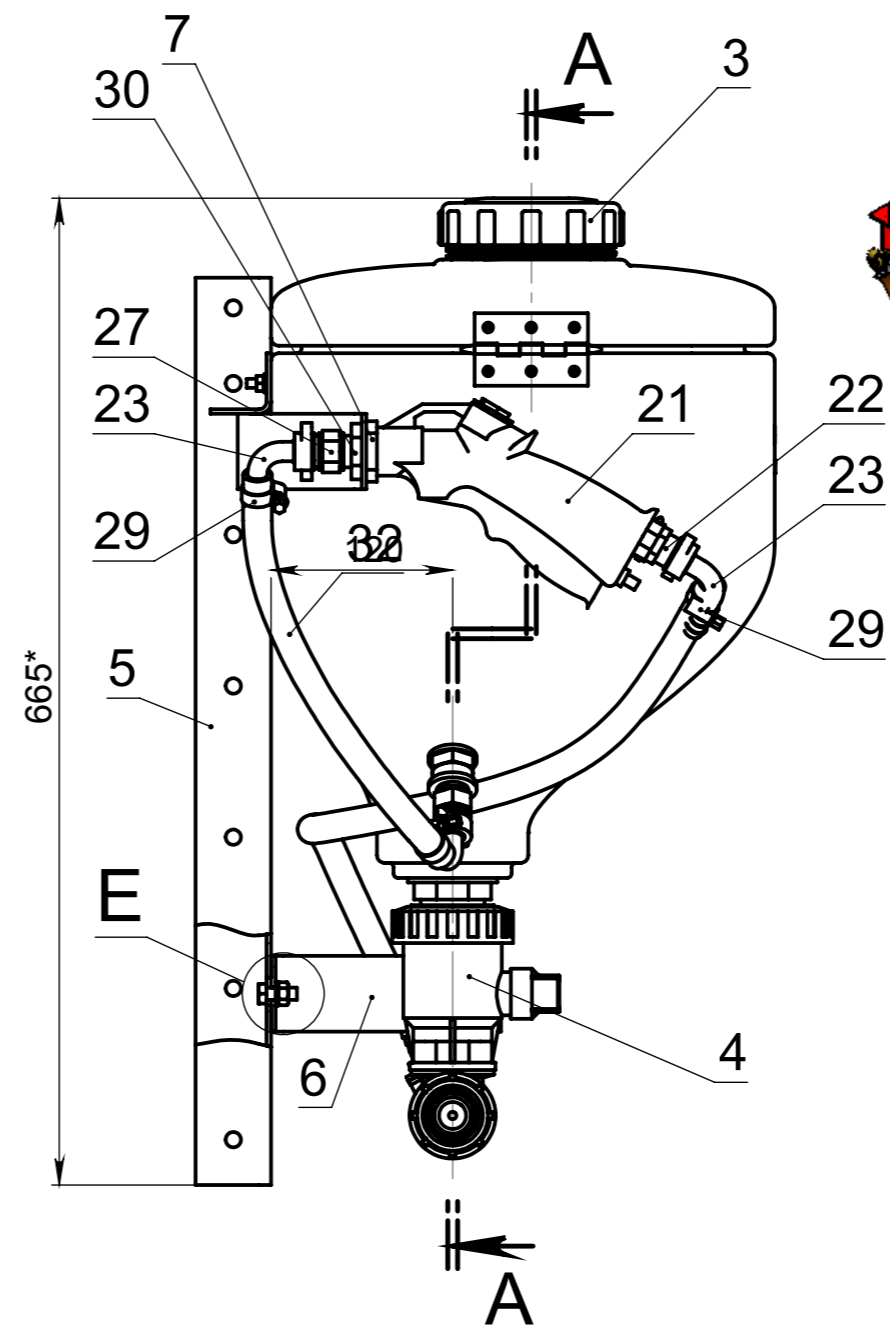
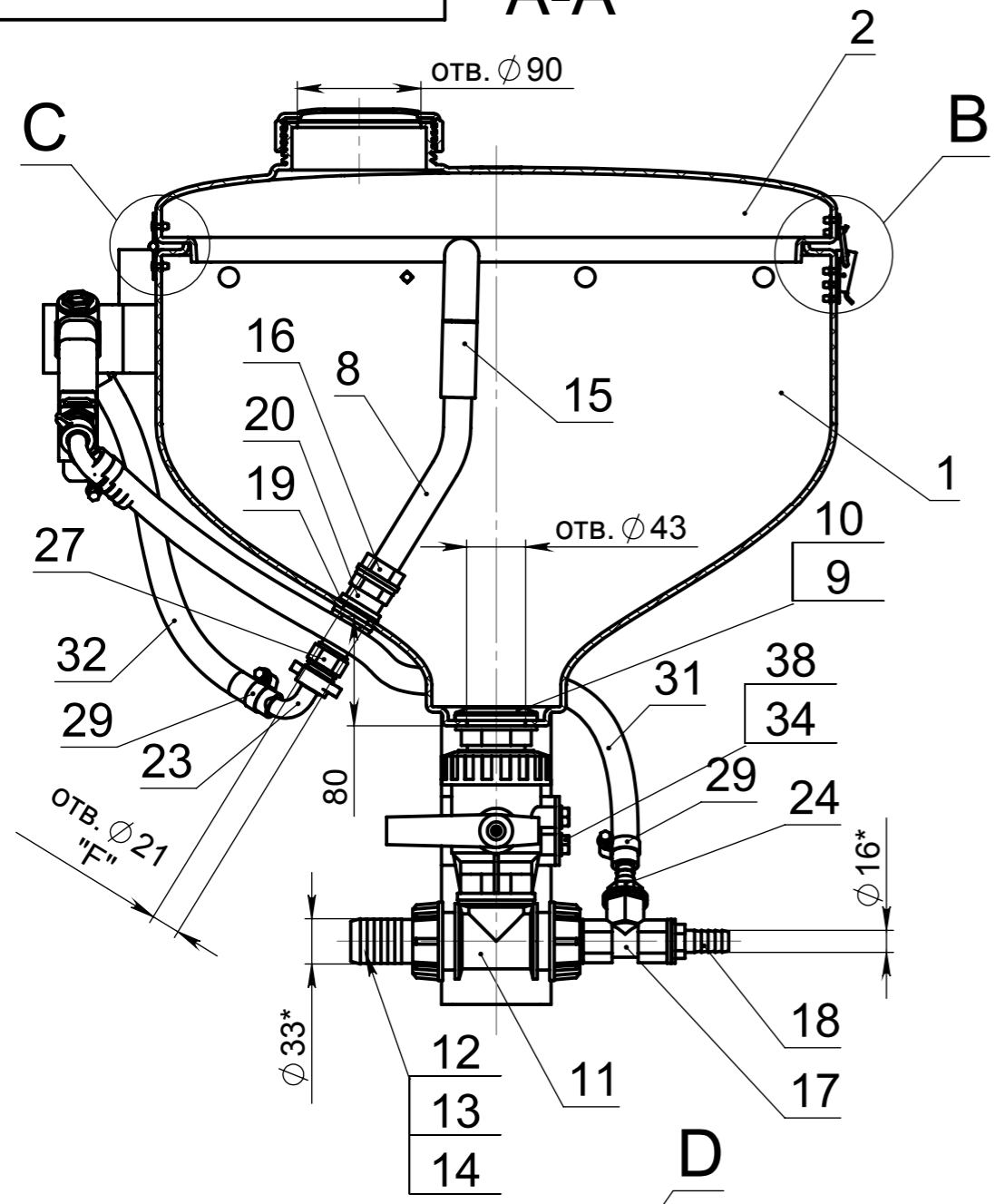
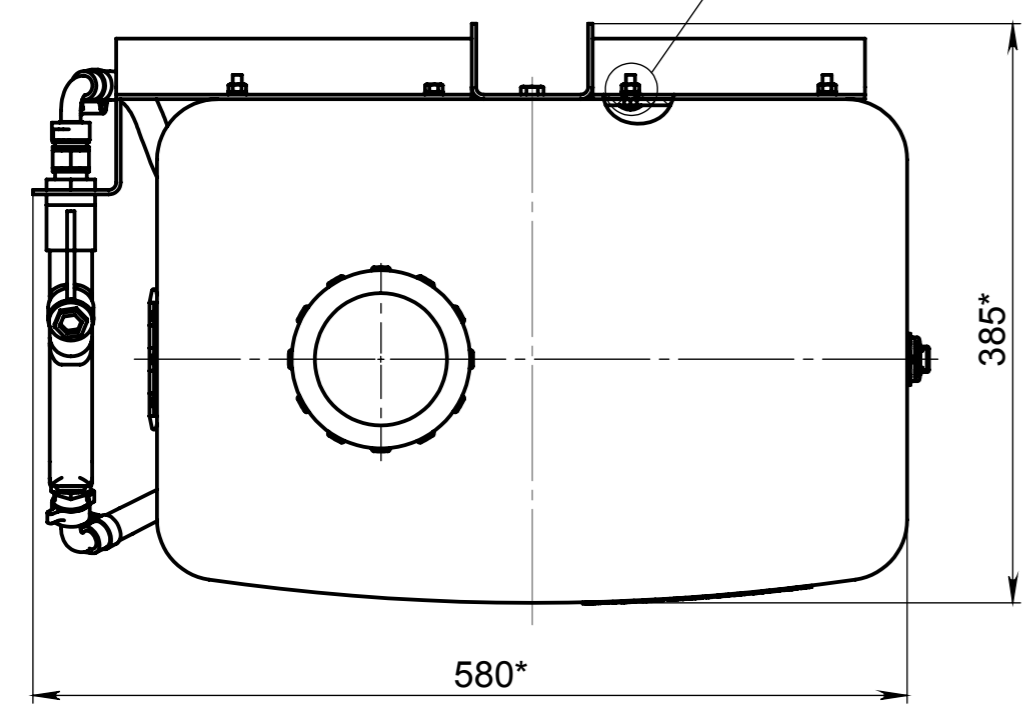
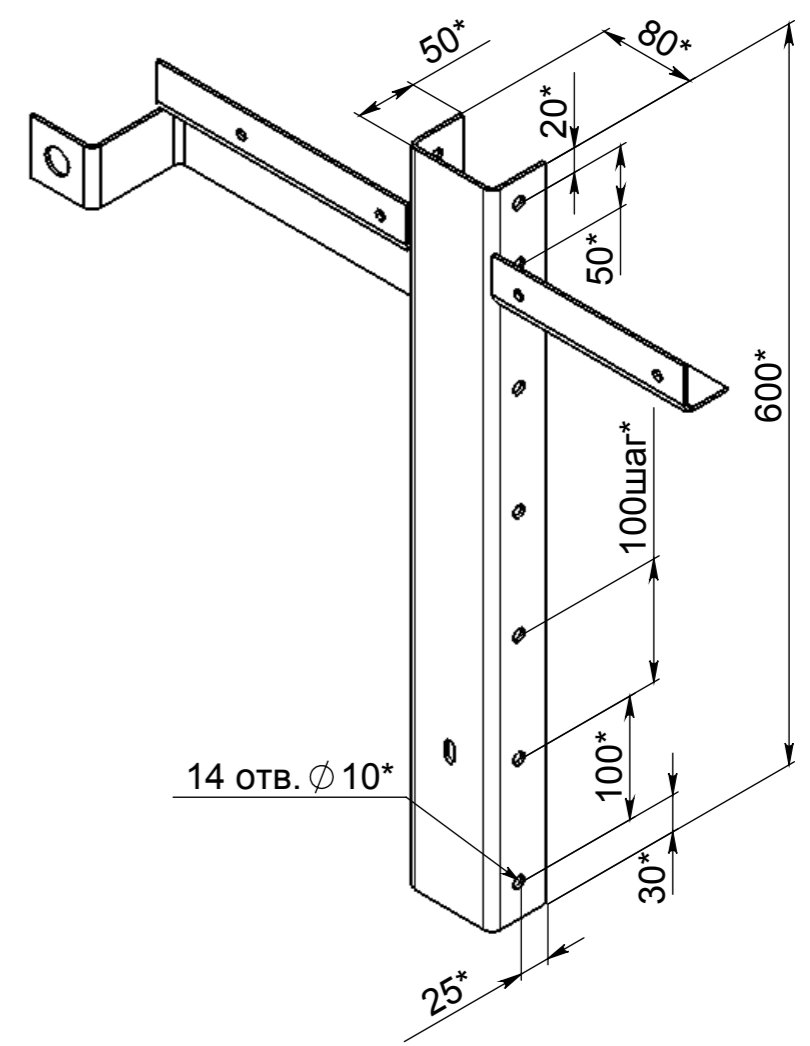


М35\_1

A-A



Дет. поз. 5



Изм.	Лист	№ докум.	Подп.	Дата
Разраб.	Трыков			
Пров.	Королев			
Т. контр.				
Н. контр.				
Утв.	Яшин			

М35\_1

Миксер 35л  
в корпусе "сплайн"

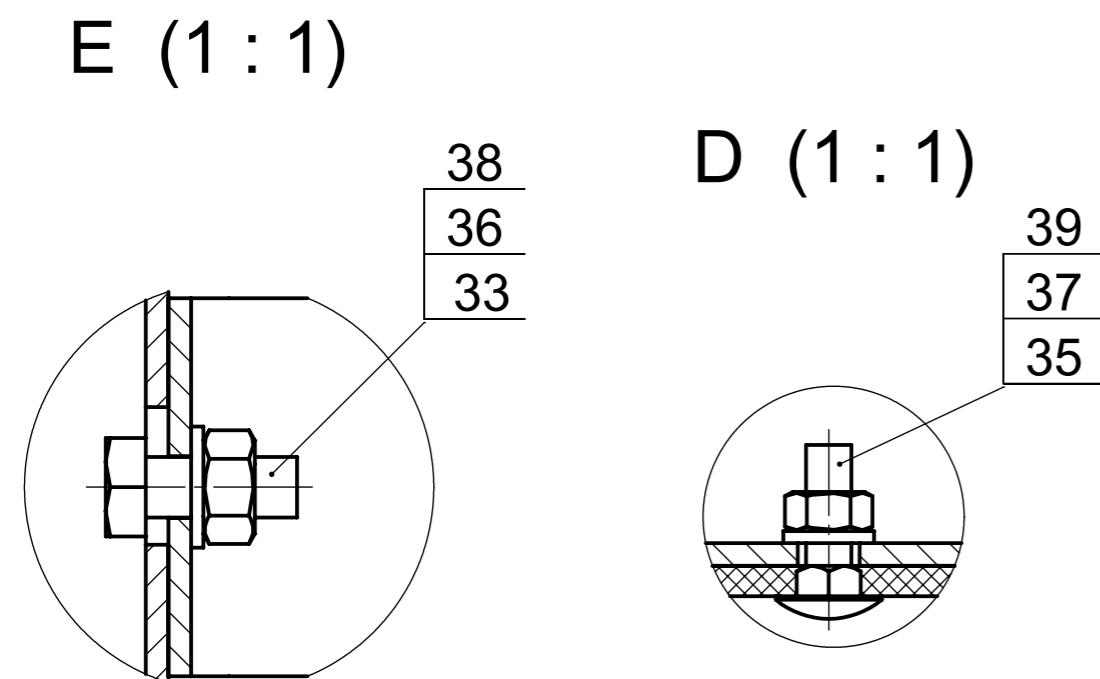
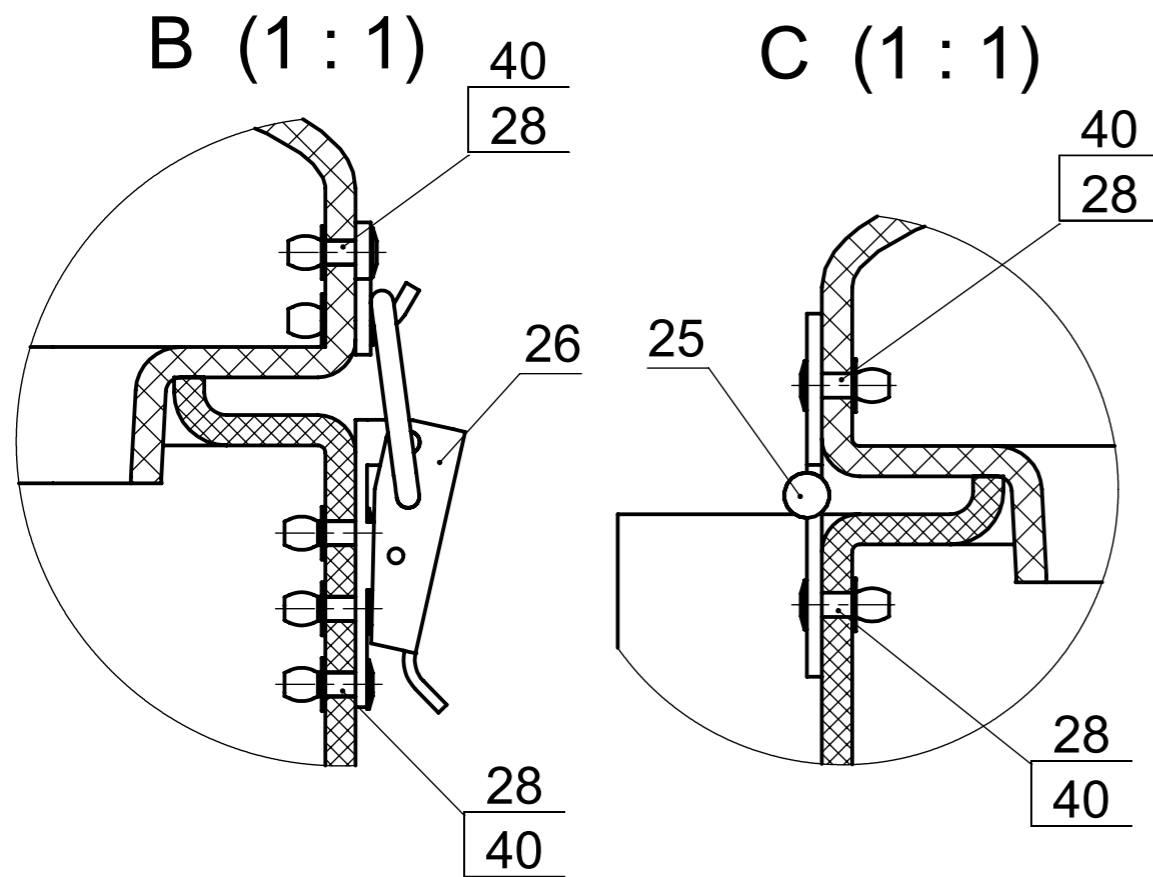
Лит.	Масса	Масштаб
	8.47	1:5
Лист 1	Листов 3	

ООО "АНИОН"

Справ. №

РДМ: (чертеж: ID<>Вер<>)(модель: ID<>Вер<>) Файл: (чертеж М35\_1)(модель М35\_1)  
Инв. № подл. Подп. и дата Взам. инв. № Инв. № дубл. Подп. и дата

М35



ПОЗИЦИЯ	Обозначение	Наименование	К-ВО	Примечание
1	OM35_1.001	Емкость оболочки OM35_1	1	Код OM35_1
2	OM35_1.002	Крышка оболочки OM35_1	1	
3	354130	Крышка F106 с уплотн. кольцом NBR	1	
4	4542135	Кран шаровой проходной 1 1/4"	1	
5	PM3.005.000	Рама "PM005_1" для миксера М35_1	1	Код PM005_1
6	PM2.001.000	Уголок	1	Код PM001
7	PM2.007.900	Переходник 3/8"-1/2"	1	Код PM007
8	PM2.009.001	Труба	1	Код PM009
9	220059B	Отвод из бака в сборе 1 1/4"	1	
10	G40005	Кольцо резин. 4x40x60мм	1	
11	135505	Смеситель струйный Д5мм	1	
12	106533	Ниппель поворот.прямой под НГ 1 1/4" D33	1	
13	2002050	Гайка накладная 1 1/4"	1	
14	G10051	Кольцо резин. 2,6x26,7мм	1	
15	510110	Омыватель контейнера 1/2"	1	
16	2052020	Гайка 1/2" (205020)	1	
17	1302020	Тройник с внутр. резьбой 1/2"	1	
18	1032215	Ниппель с резьбой прямой 1/2" D15	1	
19	G40002	Кольцо резин. 2x21x33мм	1	
20	2452022	Переходник с наружн.1/2" и внутрен.1/2" рез.	2	
21	5062600	Рукоятка пистолета	1	
22	5062400.101	Ниппель п/шланг 1/2" для рукоятки пистолета	1	
23	006530	Ниппель 90* с НГ Ду13	3	
24	1032213	Ниппель с резьбой прямой 1/2" D13(103213)	1	
25	PM35	Петля миксера	1	
26	3M35	Замок миксера М35 с крючком	1	
27	2521 1/2-1/2	Переходник 1/2 -1/2	2	
28	10513210	Заклепка вытяжная 3,2x10	12	
29	ХМ9	Хомут 1Л 16-25-6Н ГОСТ 28191-89	4	
30	МФ12ГЦ	Контргайка 15 - Ц ГОСТ 8968-75	1	
31		Шланг армир.ПВХ Двн.13мм, Раб.20 бар	1	Код 950230E L=700мм
32		Шланг армир.ПВХ Двн.13мм, Раб.20 бар	1	Код 950230E L=350мм
33	БМ8x20ц	Болт М8x20.096 ГОСТ 7805-70	1	
34	БМ8x16ц	Болт М8x16.096 ГОСТ 7805-70	2	
35	БМ6x20ц меб	Болт М6x20.096 ГОСТ 7802-81	4	
36	ГМ08ц	Гайка М8.096 ГОСТ 5927-70	1	
37	ГМ06ц	Гайка М6.096 ГОСТ 5927-70	4	
38	ШМ08ц	Шайба А.8.096 ГОСТ 11371-78	3	
39	ШМ06ц	Шайба А.6.096 ГОСТ 11371-78	4	
40	ШМ03ц	Шайба А.3.096 ГОСТ 11371-78	12	

PDM: (чертеж: ID<>Вер<>)(модель: ID<>Вер<>) Файл: (чертеж М35\_1)(модель М35\_1)

Инв. № подл.	Подп. и дата	Взам. инв. №	Инв. № дубл.	Подп. и дата

1. Отверстие "F" выполнять по кондуктору или по риске (отметке на форме) для обеспечения идентичности сборок.
2. Отверстие  $\phi 21$ мм ("F") и  $\phi 43$ мм выполнять согласно СТП СК-12.
3. При сборке:
  - край верхнего уголка рамы поз. 4 должен быть параллелен верхней кромке емкости поз. 1 (непараллельность - не более 2мм), при этом верхний край уголка рамы поз. 4 не должен выступать за верхний край емкости поз. 1;
  - крышка емкости поз. 2, установленная на емкость поз. 1, должна свободно (легко) без перекосов открываться - закрываться, фиксироваться в закрытом положении с помощью замка поз. 26;
  - крышка поз. 2 в закрытом положении должна опираться по всей поверхности верхнего пояса емкости поз. 1 (зазор по контуру более 1мм - не допускается);
  - ось петли поз. 25 должна быть параллельна верхней кромке емкости поз. 1 и нижней кромке крышки поз. 2 (непараллельность - не более 1мм). При открытии - закрытии крышки не должны возникать отрывающие усилия на заклепки поз. 40 крепления петли поз. 28;
  - резьбовые соединения деталей поз. 9-4, 17-18, 17-24, 8-15, 8-20, 20-27, 21-7, 7-27 уплотнять лентой ФУМ.
4. После окончания сборки миксер должен быть сначала очищен от стружки и других посторонних предметов, а затем проверен на герметичность по инструкции №И02-04.
5. Маркировка - в соответствии с СТП СК-18.
6. Упаковка - в картонные коробки 650x620x400.
7. \* - размеры для справки.

PDM: (чертеж: ID<>Вер<>)(модель: ID<>Вер<>) файл: (чертеж M35\_1)(модель M35\_1)

Инв. № подл.	Подп. и дата	Взам. инв. №	Инв. № дубл.	Подп. и дата

Изм.	Лист	№ докум.	Подп.	Дата

# M35\_1